

Градостроительный план земельного участка №

Р	Ф	5	2	5	1	2	2	0	0	2	0	2	6	0	0	0	1
---	---	---	---	---	---	---	---	---	---	---	---	---	---	---	---	---	---

Градостроительный план земельного участка подготовлен на основании

Заявления Отдела имущественных отношений «На выдачу градостроительного плана земельного участка» № 6852868407 направленного на платформу государственных сервисов в Государственных услугах от 10.02.2026 г

(реквизиты заявления правообладателя земельного участка с указанием ф.и.о. заявителя – физического лица, либо реквизиты заявления и наименование заявителя – юридического лица о выдаче градостроительного плана земельного участка)

Местонахождение земельного участка

Российская Федерация, Нижегородская область,

(субъект Российской Федерации)

Вознесенский муниципальный округ

(муниципальный район или городской округ)

с. Сарминский Майдан, ул. Березовая, з/у 4.

(поселение)

Описание границ земельного участка:

Обозначение (номер) характерной точки	Перечень координат характерных точек в системе координат, используемой для ведения Единого государственного реестра недвижимости	
	X	Y
22	368959.83	1342815.31
23	368938.79	1342836.69
44	368910.29	1342808.64
43	368931.34	1342787.26

Кадастровый номер земельного участка (при наличии)

52:54:1400003:614

Площадь земельного участка

1200 м².

Информация о расположенных в границах земельного участка объектах капитального строительства

В границах земельного участка расположены объекты капитального строительства.

Количество объектов «0» единиц.

Информация о границах зоны планируемого размещения объекта капитального строительства в соответствии с утвержденным проектом планировки территории (при наличии)

Информация отсутствует.

Обозначение (номер) характерной точки	Перечень координат характерных точек в системе координат, используемой для ведения Единого государственного реестра недвижимости	
	X	Y
-	-	-

Реквизиты проекта планировки территории и (или) проекта межевания территории в случае, если земельный участок расположен в границах территории, в отношении которой утверждены проект планировки территории и (или) проект межевания территории

Проект планировки территории и проект межевания территории не утверждены.

(указывается в случае, если земельный участок расположен в границах территории, в отношении которой утверждены проект планировки территории и (или) проект межевания территории)

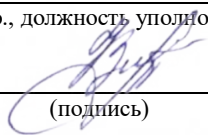
Градостроительный план подготовлен

Вилкова В.А. – Врио ведущего архитектора управления капитального строительства администрации Вознесенского муниципального округа Нижегородской области

(ф.и.о., должность уполномоченного лица, наименование органа)

02.03.2026

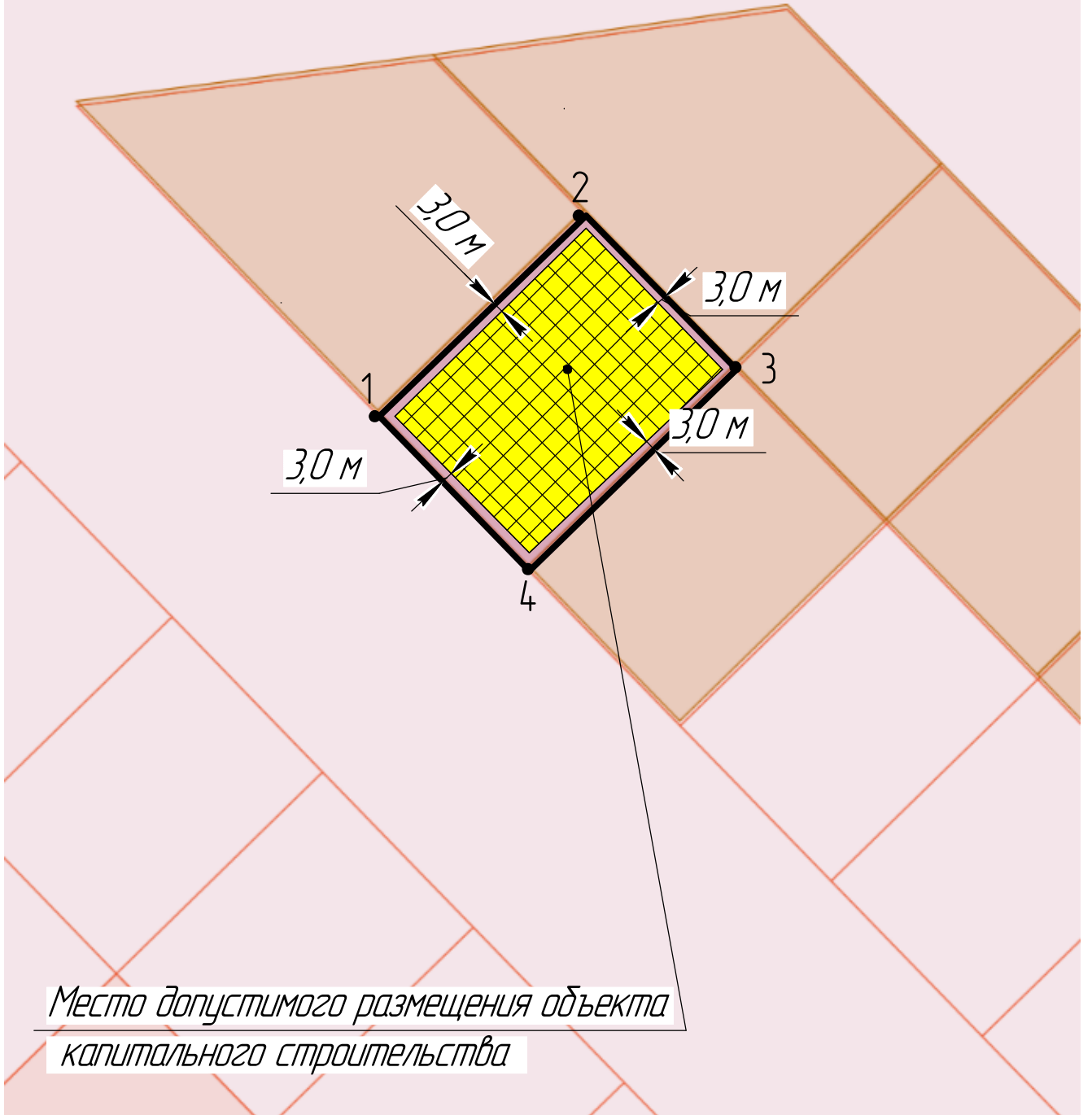
(дата)

 / (подпись)

Вилкова В.А. /

(расшифровка подписи)

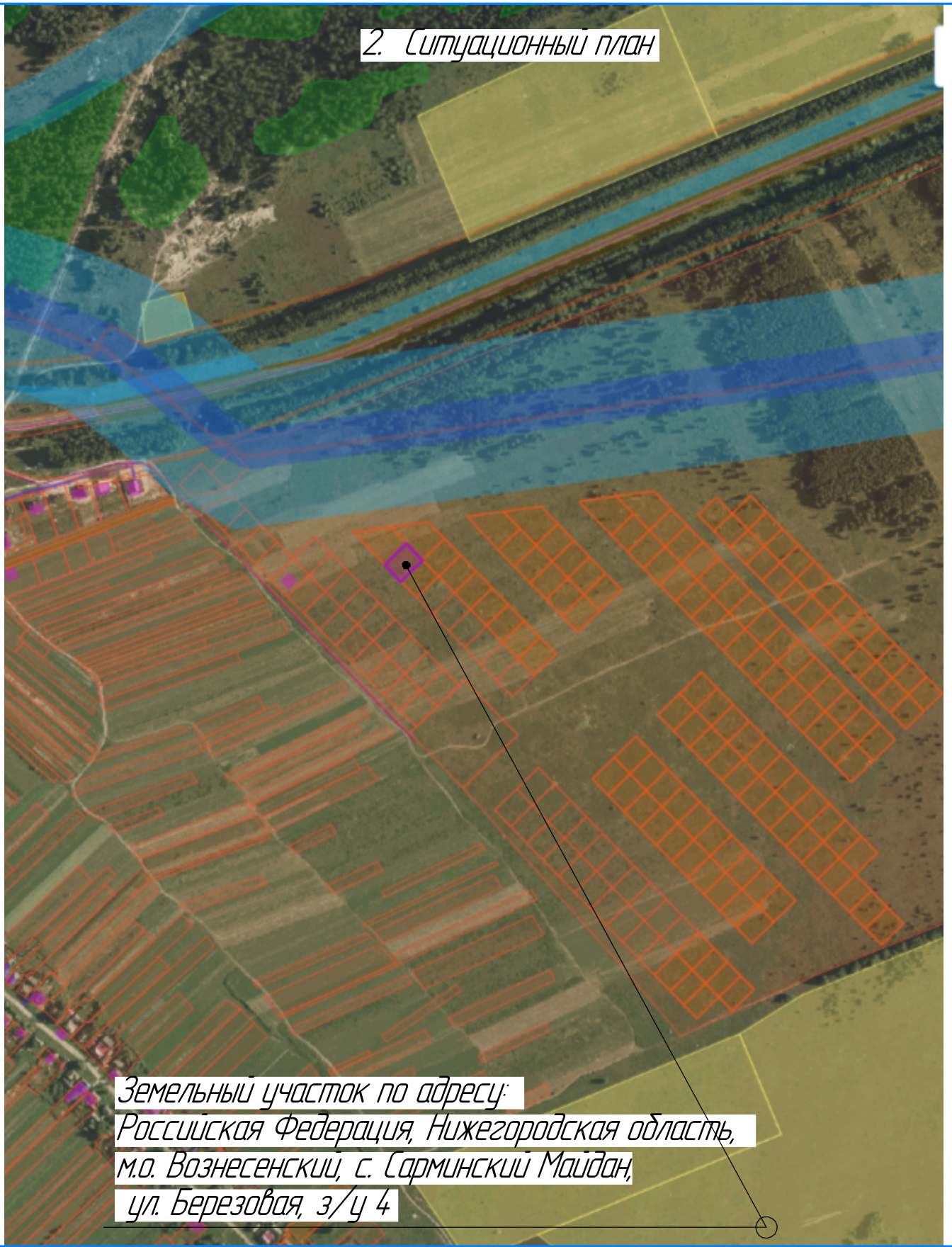
1. Чертеж градостроительного плана земельного участка



Место допустимого размещения объекта капитального строительства

Взам. инв. <input type="checkbox"/>						Российская Федерация, Нижегородская область, муниципальный округ Вознесенский, с. Сарминский Майдан, ул. Березовая, земельный участок 4			
	Подп. и дата					Система высот Балтийская	Стадия	Масса	Масштаб
Изм.		Колуч.	Лист	Ведк.	Подп.	Дата			
Инв. <input type="checkbox"/>	Разработал	Вилкова В.А.	<i>[Signature]</i>		02.03.2026	Система координат местная	Лист	Листов	1
	Проверил	Рябов И.Н.	<i>[Signature]</i>		02.03.2026	УКС администрации Вознесенского муниципального округа Нижегородской области			

2. Ситуационный план



Земельный участок по адресу:
 Российская Федерация, Нижегородская область,
 м.о. Вознесенский, с. Сарминский Майдан,
 ул. Березовая, з/у 4

Взам. инв. <input type="checkbox"/>	Российская Федерация, Нижегородская область, м. о. Вознесенский, с. Сарминский Майдан, ул. Березовая, з/у 4						Стадия	Масса	Масштаб
	Подп. и дата								
Инв. <input type="checkbox"/>	Изм.	Колуч.	Лист	<input type="checkbox"/> Вдк.	Подп.	Дата	Система высот Балтийская		
	Разработал	Вилкова В.А.			<i>[Signature]</i>	02.03.2026	Система координат местная		
	Проверил	Рябов И.Н.			<i>[Signature]</i>	02.03.2026	Лист	Листов	1
							УКС администрации Вознесенского муниципального округа Нижегородской области		

2. Информация о градостроительном регламенте либо требованиях к назначению, параметрам и размещению объекта капитального строительства на земельном участке, на который действие градостроительного регламента не распространяется или для которого градостроительный регламент не устанавливается
Градостроительный регламент действует в пределах границ земельного участка, расположенного в территориальной зоне Ж-1 «Зона застройки индивидуальными жилыми домами».

2.1. Реквизиты акта органа государственной власти субъекта Российской Федерации, органа местного самоуправления, содержащего градостроительный регламент либо реквизиты акта федерального органа государственной власти, органа государственной власти субъекта Российской Федерации, органа местного самоуправления, иной организации, определяющего, в соответствии с федеральными законами, порядок использования земельного участка, на который действие градостроительного регламента не распространяется или для которого градостроительный регламент не устанавливается

Градостроительные регламенты установлены Правилами землепользования и застройки Вознесенского муниципального округа Нижегородской области, утвержденные решением Совета депутатов Вознесенского муниципального округа Нижегородской области от 11.02.2026 года № 1

2.2. Информация о видах разрешенного использования земельного участка

Ж-1. Зона застройки индивидуальными жилыми домами

Наименование вида разрешенного использования земельного участка	Описание вида разрешенного использования земельного участка	Код (числовое обозначение ВРИ земельного участка согласно классификатору)	Виды разрешенного использования объектов в капитальном строительстве (наименование объектов в капитальном строительстве)	Предельные (минимальные и (или) максимальные) размеры земельных участков		Предельное количество этажей/высота		Максимальный процент застройки, %	Минимальные отступы от границ земельного участка, м	Иные параметры разрешенного строительства, реконструкции объектов капитального строительства
				Smi п, кв. м.	Smax, кв. м.	этажность	высота, м			
1	2	3	4	5	6	7	8	9	10	11
Основные виды разрешенного использования										
Для индивидуального жилищного строительства	Размещение жилого дома (отдельно стоящего здания количеством надземных этажей не более чем три, высотой не более двадцати метров, которое состоит из комнат и помещений вспомогательного использования, предназначенных для удовлетворения гражданами бытовых и иных нужд, связанных с их проживанием в таком здании, не предназначенного для раздела на самостоятельные объекты недвижимости); выращивание сельскохозяйственных культур; размещение индивидуальных гаражей и хозяйственных построек	2.1	индивидуальный жилой дом; здание гаража	800	250 0	3 для индивидуального жилого дома, 1 для хозяйственных построек	-	40	3 до жилого дома; 1 до хозяйственных построек	1. При образовании земельных участков (в том числе путем раздела или выдела) минимальная ширина земельного участка вдоль фронта улицы (проезда) не менее 12 м.; 2. Минимальный отступ от красной линии - 3 м при осуществлении нового строительства; 3. Максимальная высота построек от уровня земли до верха скатной кровли (конька), за исключением дома: - 7 м для построек для содержания сельскохозяйственных животных в сельских населенных пунктах; - 4,5 м для других построек; 4. Условия размещения отдельных объектов:

Наименование вида разрешенного использования земельного участка	Описание вида разрешенного использования земельного участка	Код (числовое обозначение ВРИ земельного участка согласно классификатору)	Виды разрешенного использования объектов в капитальном строительстве (наименование объектов в капитальном строительстве)	Предельные (минимальные и (или) максимальные) размеры земельных участков		Предельное количество этажей/высота		Максимальный процент застройки, %	Минимальные отступы от границ земельного участка, м	Иные параметры разрешенного строительства, реконструкции объектов капитального строительства
				Smi п, кв. м.	Smax, кв. м.	этажность	высота, м			
1	2	3	4	5	6	7	8	9	10	11
										<ul style="list-style-type: none"> - не допускается размещать со стороны улиц постройки, за исключением домов и гаражей; - слив дождевых и талых вод, а также лавинообразное падение снега должно осуществляться на свой участок; - кровля гаража должна быть плоской и иметь скат на свой участок; - ворота гаража в открытом состоянии не должны выходить за пределы земельного участка.
Малоэтажная многоквартирная жилая застройка	Размещение малоэтажных многоквартирных домов (многоквартирные дома высотой до 4 этажей, включая мансардный); обустройство спортивных и детских площадок, площадок для отдыха; размещение объектов обслуживания жилой застройки во встроенных, пристроенных и встроенно-пристроенных помещениях малоэтажного многоквартирного дома, если общая площадь таких помещений в малоэтажном многоквартирном доме не составляет более 15% общей площади помещений дома	2.1.1	жилой дом блокированной застройки; блок; блок-секция; здание гаража	-	-	4	-	40	-	1. Минимальный отступ от красной линии - 3, при осуществлении нового строительства; 2. В условиях реконструкции и дефицита территорий допускается размещение зданий по красной линии улиц
Для ведения личного подсобного хозяйства	Размещение жилого дома, указанного в описании вида разрешенного использования с кодом 2.1; производство	2.2	индивидуальный жилой дом; здание гаража	600	2500	3 для индивидуального жилого	-	40	3 до жилого дома; 1 до хоз. построе	1. При образовании земельных участков (в том числе путем раздела или выдела) минимальная ширина земельного участка вдоль фронта улицы

Наименование вида разрешенного использования земельного участка	Описание вида разрешенного использования земельного участка	Код (числовое обозначение ВРИ земельного участка согласно классификатору)	Виды разрешенного использования объектов в капитальном строительстве (наименование объектов в капитальном строительстве)	Предельные (минимальные и (или) максимальные) размеры земельных участков		Предельное количество этажей/высота		Максимальный процент застройки, %	Минимальные отступы от границ земельного участка, м	Иные параметры разрешенного строительства, реконструкции объектов капитального строительства
				Smi п, кв. м.	Smax, кв. м.	этажность	высота, м			
1	2	3	4	5	6	7	8	9	10	11
(приусадебный земельный участок)	сельскохозяйственной продукции; размещение гаража и иных вспомогательных сооружений; содержание сельскохозяйственных животных					дома, 1 для хозяйственных построек			эк	(проезда) не менее 12 м.; 2. Минимальный отступ от красной линии - 3 м при осуществлении нового строительства; 3. Максимальная высота построек от уровня земли до верха скатной кровли (конька), за исключением дома: - 7 м для построек для содержания сельскохозяйственных животных в сельских населенных пунктах; - 4,5 м для других построек; 4. Условия размещения отдельных объектов: - не допускается размещать со стороны улиц постройки, за исключением домов и гаражей; - слив дождевых и талых вод, а также лавинообразное падение снега должно осуществляться на свой участок; - кровля гаража должна быть плоской и иметь скат на свой участок; - ворота гаража в открытом состоянии не должны выходить за пределы земельного участка.
Блокирующая жилая застройка	Размещение жилого дома, блокированного с другим жилым домом (другими жилыми домами) в одном ряду общей боковой стеной (общими боковыми стенами) без проемов и имеющего отдельный выход на земельный участок; разведение декоративных и плодовых деревьев, овощных и ягодных	2.3	жилой дом блокирующей застройки; блок; блок-секция; здание гаража	150	2500	3 для индивидуального жилого дома, 1 для хозяйственных построек	-	80	отступ от границ земельного участка до внешних стен жилого блока	1. Минимальный отступ от красной линии 5 м, при осуществлении нового строительства. 2. Минимальная площадь земельного участка для размещения блокированного жилого дома 150 кв. м на один блок. Максимальное количество блоков 10.

Наименование вида разрешенного использования земельного участка	Описание вида разрешенного использования земельного участка	Код (числовое обозначение ВРИ земельного участка согласно классификатору)	Виды разрешенного использования объектов в капитальном строительстве (наименование объектов в капитальном строительстве)	Предельные (минимальные и (или) максимальные) размеры земельных участков		Предельное количество этажей/высота		Максимальный процент застройки, %	Минимальные отступы от границ земельного участка, м	Иные параметры разрешенного строительства, реконструкции объектов капитального строительства
				S _{min} , кв. м.	S _{max} , кв. м.	этажность	высота, м			
1	2	3	4	5	6	7	8	9	10	11
	культур; размещение гаражей для собственных нужд и иных вспомогательных сооружений; обустройство спортивных и детских площадок, площадок для отдыха								5 м., от других границ земельного участка - 3 м., от границ земельного участка до общей стены (без проемов) с соседним блоком 0 м (без отступа)	
Предоставление коммунальных услуг	Размещение зданий и сооружений, обеспечивающих поставку воды, тепла, электричества, газа, отвод канализационных стоков, очистку и уборку объектов недвижимости (котельных, водозаборов, очистных сооружений, насосных станций, водопроводов, линий электропередач, трансформаторных подстанций, газопроводов, линий связи, телефонных станций, канализаций, стоянок, гаражей и мастерских для обслуживания уборочной и аварийной техники, сооружений,	3.1.1	линейные сооружения сетей теплоснабжения, водоотведения, водоснабжения, газоснабжения; здание котельной; сооружение теплового пункта; здание (сооружение) насосной станции;	-	-	-	-	-	-	-

Наименование вида разрешенного использования земельного участка	Описание вида разрешенного использования земельного участка	Код (числовое обозначение ВРИ земельного участка согласно классификатору)	Виды разрешенного использования объектов в капитальном строительстве (наименование объектов в капитальном строительстве)	Предельные (минимальные и (или) максимальные) размеры земельных участков		Предельное количество этажей/высота		Максимальный процент застройки, %	Минимальные отступы от границ земельного участка, м	Иные параметры разрешенного строительства, реконструкции объектов капитального строительства
				Smi п, кв. м.	Smax, кв. м.	этажность	высота, м			
1	2	3	4	5	6	7	8	9	10	11
	необходимых для сбора и плавки снега)		для хозяйственных бытовых целей; сооружение линии электропередачи; сооружение инфраструктуры электрической сети; сооружение водовода ; сооружение водонапорной башни; сооружение резервуара для воды; водозаборное сооружение (водозаборный узел, скважина); сооружение водоподготовки; линейное сооружение слаботочной сети; объект инфраструктуры слаботочных сетей; здание							

Наименование вида разрешенного использования земельного участка	Описание вида разрешенного использования земельного участка	Код (числовое обозначение ВРИ земельного участка согласно классификатору)	Виды разрешенного использования объектов в капитальном строительстве (наименование объектов в капитальном строительстве)	Предельные (минимальные и (или) максимальные) размеры земельных участков		Предельное количество этажей/высота		Максимальный процент застройки, %	Минимальные отступы от границ земельного участка, м	Иные параметры разрешенного строительства, реконструкции объектов капитального строительства
				Smi п, кв. м.	Smax, кв. м.	этажность	высота, м			
1	2	3	4	5	6	7	8	9	10	11
Условно разрешенные виды использования										
Размещение гаражей для собственных нужд	Размещение для собственных нужд отдельно стоящих гаражей и (или) гаражей, блокированных общими стенами с другими гаражами в одном ряду, имеющих общие с ними крышу, фундамент и коммуникации	2.7.2	гараж	24	40	1	-	-	-	-
Дома социального обслуживания	Размещение зданий, предназначенных для размещения домов престарелых, домов ребенка, детских домов, пунктов ночлега для бездомных граждан; размещение объектов капитального строительства для временного размещения вынужденных переселенцев, лиц, признанных беженцами	3.2.1	дом престарелых, дом ребенка, детский дом	-	-	4	-	75	3	Минимальный отступ от красной линии - 3, при осуществлении нового строительства
Оказание социальной помощи населению	Размещение зданий, предназначенных для служб психологической и бесплатной юридической помощи, социальных, пенсионных и иных служб (службы занятости населения, пункты питания малоимущих граждан), в которых осуществляется прием граждан по вопросам оказания социальной помощи и назначения социальных или пенсионных выплат, а также для размещения общественных некоммерческих организаций: некоммерческих фондов, благотворительных организаций, клубов по интересам	3.2.2	служба занятости и населения; центр социальной защиты населения; столовая; здание, предназначенное для оказания гражданам психологической и бесплатной юридической помощи	-	-	4	-	80	3	Минимальный отступ от красной линии - 3, при осуществлении нового строительства.
Оказание услуг	Размещение зданий, предназначенных для	3.2.3	здание отделени	-	-	2	-	75	3	Минимальный отступ от красной линии - 3,

Наименование вида разрешенного использования земельного участка	Описание вида разрешенного использования земельного участка	Код (числовое обозначение ВРИ земельного участка согласно классификатору)	Виды разрешенного использования объектов в капитальном строительстве (наименование объектов в капитальном строительстве)	Предельные (минимальные и (или) максимальные) размеры земельных участков		Предельное количество этажей/высот		Максимальный процент застройки, %	Минимальные отступы от границ земельного участка, м	Иные параметры разрешенного строительства, реконструкции объектов капитального строительства	
				S _{min} , кв. м.	S _{max} , кв. м.	этажность	высота, м				
1	2	3	4	5	6	7	8	9	10	11	
связи	размещения пунктов оказания услуг почтовой, телеграфной, междугородней и международной телефонной связи		я почты							при осуществлении нового строительства	
Бытовое обслуживание	Размещение объектов капитального строительства, предназначенных для оказания населению или организациям бытовых услуг (мастерские мелкого ремонта, ателье, бани, парикмахерские, прачечные, химчистки, похоронные бюро)	3.3	предприятия бытового обслуживания (мастерская мелкого ремонта, ателье, парикмахерская, салон красоты)	-	-	3	-	75	3	Минимальный отступ от красной линии - 3 м при осуществлении нового строительства	
Амбулаторно-поликлиническое обслуживание	Размещение объектов капитального строительства, предназначенных для оказания гражданам амбулаторно-поликлинической медицинской помощи (поликлиники, фельдшерские пункты, пункты здравоохранения, центры матери и ребенка, диагностические центры, молочные кухни, станции донорства крови, клинические лаборатории)	3.4.1	поликлиника; диагностический центр; медицинский центр; стоматологическая клиника; молочные кухни; клинические лаборатории	-	-	4	-	-	-	-	
Дошкольное, начальное и среднее образование	Размещение объектов капитального строительства, предназначенных для просвещения, начального и среднего общего образования (детские ясли, детские сады, школы, лицеи, гимназии, школы искусств; здания специализированных школ	3.5.1	детские ясли; детский сад; школа; лицей; гимназия; школа искусств; здания специализированных школ	Для дошкольного образования				-	-	-	-
				-	-	3	-				
				Для начального и среднего общего образования							
				-	-	5	-	-	-		

Наименование вида разрешенного использования земельного участка	Описание вида разрешенного использования земельного участка	Код (числовое обозначение ВРИ земельного участка согласно классификатору)	Виды разрешенного использования объектов в капитальном строительстве (наименование объектов в капитальном строительстве)	Предельные (минимальные и (или) максимальные) размеры земельных участков		Предельное количество этажей/высота		Максимальный процент застройки, %	Минимальные отступы от границ земельного участка, м	Иные параметры разрешенного строительства, реконструкции объектов капитального строительства
				Smi п, кв. м.	Smax, кв. м.	этажность	высота, м			
1	2	3	4	5	6	7	8	9	10	11
	организации, осуществляющие деятельность по воспитанию, образованию и просвещению, в том числе зданий, спортивных сооружений, предназначенных для занятия обучающихся физической культурой и спортом									
Осуществление религиозных обрядов	Размещение зданий и сооружений, предназначенных для совершения религиозных обрядов и церемоний (в том числе церкви, соборы, храмы, часовни, мечети, моленные дома, синагоги)	3.7.1	здание (сооружение) христианской религии; здание (сооружение) исламской религии	-	-	-	-	50	-	Минимальный отступ от красной линии - 3 м при осуществлении нового строительства
Магазины	Размещение объектов капитального строительства, предназначенных для продажи товаров, торговая площадь которых составляет до 5000 кв.м	4.4	магазин; здание аптеки (аптечного пункта)	200	-	2	-	75	3	1. Минимальный отступ от красной линии - 3 м при осуществлении нового строительства; 2. Максимальная торговая площадь магазина 5000 кв. м
Гостиничное обслуживание	Размещение гостиниц	4.7	гостиница; хостел	500	-	5	-	80	5	1. Минимальный отступ от красной линии - 3, при осуществлении нового строительства; 2. В условиях сложившейся застройки допускается размещение зданий по красной линии и (или) линии сложившейся застройки
Обеспечение занятий спортом в помещениях	Размещение спортивных клубов, спортивных залов, бассейнов, физкультурно-оздоровительных комплексов в зданиях и сооружениях	5.1.2	спортивный зал	200	-	2	-	80	3	Минимальный отступ от красной линии - 3 м при осуществлении нового строительства
Площадки для занятий	Размещение площадок для занятия спортом и физкультурой	5.1.3	спортивные площадки	200	-	-	-	-	-	-

Наименование вида разрешенного использования земельного участка	Описание вида разрешенного использования земельного участка	Код (числовое обозначение ВРИ земельного участка согласно классификатору)	Виды разрешенного использования объектов в капитальном строительстве (наименование объектов в капитальном строительстве)	Предельные (минимальные и (или) максимальные) размеры земельных участков		Предельное количество этажей/высота		Максимальный процент застройки, %	Минимальные отступы от границ земельного участка, м	Иные параметры разрешенного строительства, реконструкции объектов капитального строительства
				Smi п, кв. м.	Smax, кв. м.	этажность	высота, м			
1	2	3	4	5	6	7	8	9	10	11
спортом	открытом воздухе (физкультурные площадки, беговые дорожки, поля для спортивной игры)		и; беговые дорожки; хоккейная коробка; каток							
Обеспечение внутреннего правопорядка	Размещение объектов капитального строительства, необходимых для подготовки и поддержания в готовности органов внутренних дел, Росгвардии и спасательных служб, в которых существует военизированная служба; размещение объектов гражданской обороны, за исключением объектов гражданской обороны, являющихся частями производственных зданий	8.3	контроль пропускной пункт; сооружения ГО ЧС; объекты пожарной охраны	-	-	-	-	-	-	-

Вспомогательные виды разрешенного использования не установлены

2.3. Требования к назначению, параметрам и размещению объекта капитального строительства на земельном участке, на который действие градостроительного регламента не распространяется или для которого градостроительный регламент не устанавливается:

Причины отнесения земельного участка к виду земельного участка, на который действие градостроительного регламента не распространяется или для которого градостроительный регламент не устанавливается	Реквизиты акта, регулирующего использование земельного участка	Требования к использованию земельного участка	Требования к параметрам объекта капитального строительства	Требования к размещению объектов капитального строительства

			Предельное количество этажей и (или) предельная высота зданий, строений, сооружений	Максимальный процент застройки в границах земельного участка, определяемый как отношение суммарной площади земельного участка, которая может быть застроена, ко всей площади земельного участка	Иные требования к параметрам объекта капитального строительства	Минимальные отступы от границ земельного участка в целях определения мест допустимого размещения зданий, строений, сооружений, за пределами которых запрещено строительство зданий, строений, сооружений	Иные требования к размещению объектов в капитальном строительстве
1	2	3	4	5	6	7	8

3. Информация о расположенных в границах земельного участка объектах капитального строительства и объектах культурного наследия

3.1. Объекты капитального строительства

Информация отсутствует

3.2. Объекты, включенные в единый государственный реестр объектов культурного наследия (памятников истории и культуры) народов Российской Федерации

№ _____, *Информация отсутствует*,
 (согласно чертежу(ам) градостроительного плана) (назначение объекта культурного наследия, общая площадь, площадь застройки)

(наименование органа государственной власти, принявшего решение о включении выявленного объекта культурного наследия в реестр, реквизиты этого решения)
 регистрационный номер в реестре _____ от _____ (дата)

4. Информация о расчетных показателях минимально допустимого уровня обеспеченности территории объектами коммунальной, транспортной, социальной инфраструктур и расчетных показателях максимально допустимого уровня территориальной доступности указанных объектов для населения в случае, если земельный участок расположен в границах территории, в отношении которой предусматривается осуществление деятельности по комплексному и устойчивому развитию территории:

Информация о расчетных показателях минимально допустимого уровня обеспеченности территории								
Объекты коммунальной инфраструктуры			Объекты транспортной инфраструктуры			Объекты социальной инфраструктуры		
Наименование вида объекта	Единица измерения	Расчетный показатель	Наименование вида объекта	Единица измерения	Расчетный показатель	Наименование вида объекта	Единица измерения	Расчетный показатель
1	2	3	4	5	6	7	8	9
Информация о расчетных показателях максимально допустимого уровня территориальной доступности								
Наименование вида объекта	Единица измерения	Расчетный показатель	Наименование вида объекта	Единица измерения	Расчетный показатель	Наименование вида объекта	Единица измерения	Расчетный показатель
1	2	3	4	5	6	7	8	9

5. Информация об ограничениях использования земельного участка, в том числе, если земельный участок полностью или частично расположен в границах зон с особыми условиями использования территорий

Информация отсутствует

6. Информация о границах зон с особыми условиями использования территорий, если земельный участок полностью или частично расположен в границах таких зон:

Информация отсутствует

Наименование зоны с особыми условиями использования территории с указанием объекта, в отношении которого установлена такая зона	Перечень координат характерных точек в системе координат, используемой для ведения Единого государственного реестра недвижимости		
	Обозначение (номер) характерной точки	X	Y
1	2	3	4

7. Информация о границах зон действия публичных сервитутов:

Информация отсутствует

8. Номер и (или) наименование элемента планировочной структуры, в границах которого расположен земельный участок

Информация отсутствует

9. Информация о технических условиях подключения (технологического присоединения) объектов капитального строительства к сетям инженерно-технического обеспечения, определенных с учетом программ комплексного развития систем коммунальной инфраструктуры поселения, городского округа

Информация отсутствует

10. Реквизиты нормативных правовых актов субъекта Российской Федерации, муниципальных правовых актов, устанавливающих требования к благоустройству территории

Решение Совета депутатов Вознесенского муниципального округа Нижегородской области от 15.10.2024 года № 63 «Об утверждении Правил благоустройства Вознесенского муниципального округа Нижегородской области»

11. Информация о красных линиях: *Информация отсутствует*

Обозначение (номер) характерной точки	Перечень координат характерных точек в системе координат, используемой для ведения Единого государственного реестра недвижимости	
	X	Y
<i>Информация отсутствует</i>	<i>Информация отсутствует</i>	<i>Информация отсутствует</i>

Глава местного самоуправления
Вознесенского муниципального округа
Нижегородской области

Мартынов Иван Александрович
02.03.2026

